

Unser Dorf Kell ist am südöstlichen Rande des Brohltals in der Vulkaneifel gelegen. Der Traumpfad 'Höhlen- und Schluchtensteig' verläuft um den Ort.

Wir gehören seit den 70er Jahren zur Stadt Andernach am Rhein, geografisch jedoch zum Brohltal.

Der Andernacher Stadtteil Kell liegt auf einer Hochfläche (ca. 260 m NN) zwischen Brohltal und Pöntertal.

Kell ist seit über 200 Jahren Wallfahrtsort. Jährlich kommen viele Pilger zu dem sich in der Pfarrkirche St. Lubentius befindenden Marienbild.

Wir sind mit ca. 1000 Einwohnern der kleinste zu Andernach gehörende Stadtteil.

Im Ort selbst befinden sich 2 Kinderspielplätze und es gibt zahlreiche Möglichkeiten für gemütliche Spaziergänge oder auch Wanderungen.

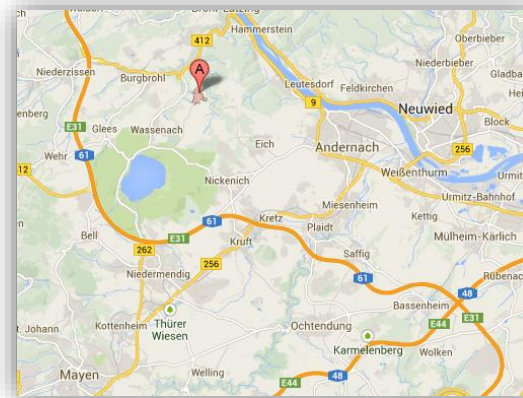
In Kell gibt es ein kleines Lebensmittelgeschäft. Hier sind morgens frische Backwaren erhältlich (Montag – Samstag).

Eine gutbürgerliche Küche finden Sie im Gasthaus "Keller Höhe" sowie ca. 3 km entfernt im "Bierkeller" Bad Tönisstein.

Hier einige Ausflugstipps:

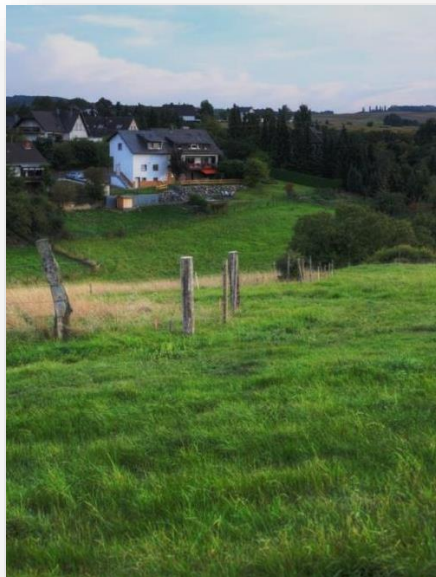
- Geysir in Andernach
- Laacher See, Abtei Maria Laach
- Brohltal, Burg Olbrück, Historischer Zug „Vulkanexpress“
- Wanderwege, Vulkanroute, Vulkanpark
- Schieferbergweg in Mayen
- Lava Dome und Felsenkeller in Mendig
- Legendaäre Rennstrecke des Nürburgrings
- Burgen und Schlösser an Rhein und Mosel
- Schiffsausflüge auf Rhein und Mosel
- Freizeit- und Kurbäder in Mülheim-Kärlich, Bad Breisig, Bad Neuenahr ...
- Koblenz
- Bonn

Eine Infomappe mit Aktuellem und vielen weiteren Ausflugstipps liegt im Wohnraum aus.



Inmitten von Wiesen und Wäldern.
Ruhig und doch zentral gelegen:

Brohltal 2 km
Laacher See 5 km
Andernach 11 km
Koblenz 30 km
Nürburgring 35 km
Bonn 35 km



Ferienwohnung ★★



Familie Koch
Burgfrieden 22
56626 Andernach-Kell

Tel.: 02636/3628 oder 1338
e-mail: info@koch-kell.de
<http://www.koch-kell.de>

Unsere Ferienwohnung mit separatem Eingang liegt am Ortsrand von Kell. Von hier hat man eine herrliche Aussicht ins Grüne.

Die Wohnfläche beträgt ca. 60 m² und ist wie folgt aufgeteilt:

- Schlafzimmer mit Doppelbett
- Wohnzimmer mit Ausziehkojenbett für 3. und 4 Person (1 Bett 190x90cm, 1 Bett 200x90cm)
- Wohnküche komplett incl. Mikrowelle, Geschirrspüler
- Bad mit Dusche/WC

Alle Fenster sind mit Fliegengittern versehen.

Sowohl Feuerlöscher als auch Rauchmelder sind vorhanden.

Im Wohnraum befindet sich ein Sat-TV, DVD-Player sowie ein Telefon mit eigener Telefonnummer.

Auf der überdachten und möblierten Terrasse finden Sie 1 Tisch mit 4 Stühlen incl. Auflagen, 2 Sonnenliegen und 2 Liegestühle sowie einen Gasgrill.

Hier können auch Fahrräder eingestellt werden.

Stellplatz für einen PKW ist vorhanden.

Tiere können nach Absprache mitgebracht werden.

Nur Nichtraucher!

Übrigens: Kinder sind willkommen!



Auf Wunsch stellen wir ein Kinderbett ins Schlafzimmer und einen Kinderhochstuhl in die Küche.

Kinderbesteck, Plastikbecher usw. sind vorhanden.

Auf der Terrasse befinden sich Kinderspielgeräte

(Schaukel, Wippferd, abdeckbarer Sandkasten incl. Spielzeug usw.).

Brett- und Kartenspiele sowie DVDs sind vorhanden.

Benutzung von Waschmaschine/Trockner ist möglich.

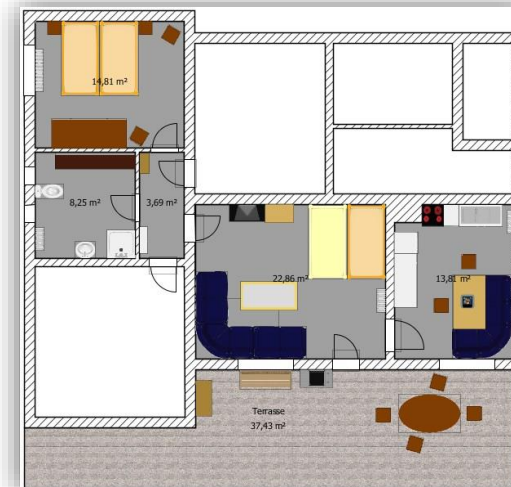
Sollten Sie mit der Bahn anreisen, holen wir Sie gerne vom Bahnhof in Brohl, Andernach oder Koblenz ab.

Wenn Sie wünschen, stellen wir Ihnen ein „Startpaket“ (Lebensmittel, Getränke) für die ersten 1 – 2 Tage bereit.

Wir bieten Ihnen, während Ihres Aufenthaltes, Getränke in Pfandflaschen an.



Grundriss unserer Wohnung:



Preisliste: in €	Bis 2 Erw. od. Familien	3 Erw.	4 Erw.
pro Übern. (mind. 2)	40,-	50,-	60,-
pro Woche (7 Tage)	270,-	335,-	400,-

Die Preise verstehen sich incl. Nebenkosten, Bettwäsche, Handtücher und Endreinigung.